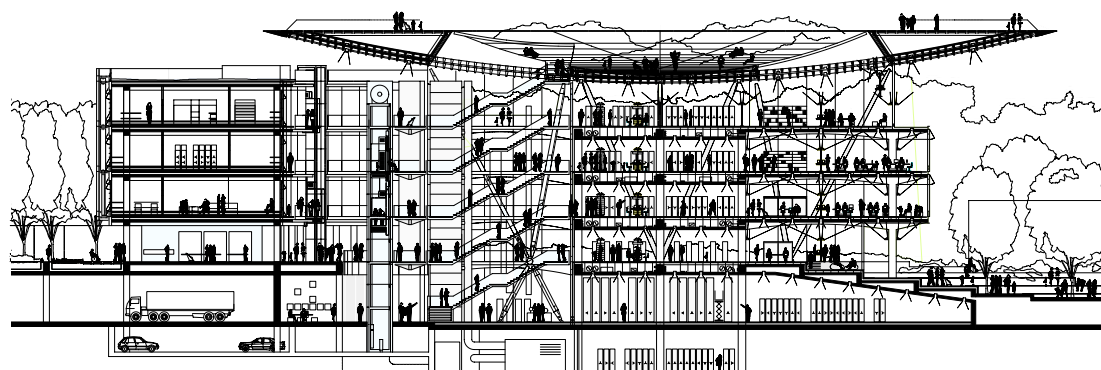
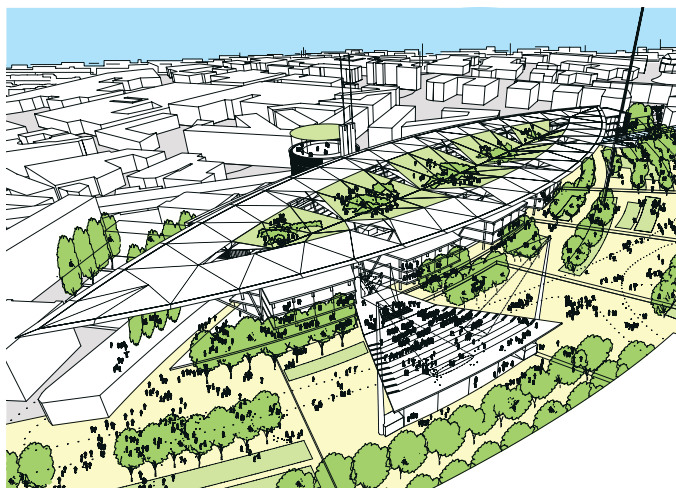


Bibliothèque de Birmingham

Birmingham





Lieu
Birmingham, Angleterre

Ingénierie structure
Arup

date
2002 - 2006

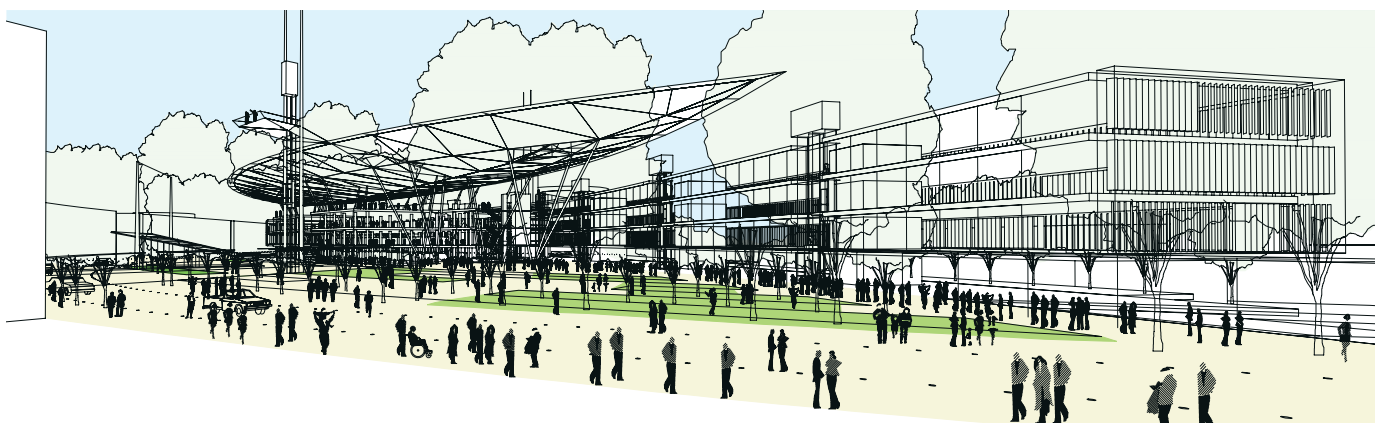
Ingénierie services techniques
BDSP Partnership

Maître d'Ouvrage
Ville de Birmingham

Économiste
Gleeds

Coût
130 millions de livres sterling

Superficie interne brute
35 000 m²



La bibliothèque apporte une contribution vitale au paysage culturel d'une ville dynamique qui est devenue le chef de file de la campagne de renaissance urbaine en Grande-Bretagne.

La nouvelle bibliothèque de Birmingham sera une importante ressource culturelle et pédagogique ainsi qu'un puissant moteur de régénération urbaine. Cette bibliothèque, qui remplace un bâtiment des années 60, se trouve dans le quartier Eastside de Birmingham, jadis isolé par une autoroute mais qui fait aujourd'hui l'objet de propositions radicales de régénération.

Le cahier des charges dépassait largement le simple remplacement de la bibliothèque actuelle (l'une des bibliothèques les mieux pourvues et des plus utilisées de Grande-Bretagne) - il présentait une vision de la bibliothèque municipale comme une ressource d'apprentissage pour tous, un lieu accueillant proposant non seulement des livres mais aussi de nombreux autres supports. Parmi les collections, citons l'exceptionnelle bibliothèque Shakespeare ainsi qu'une archive photographique d'importance internationale.

L'objectif était d'anticiper les besoins continus d'un vaste ensemble d'utilisateurs toujours plus nombreux tout en créant un bâtiment qui serait un grand monument culturel

et un symbole de renouveau. La bibliothèque se trouve dans un nouveau parc au cœur d'Eastside, où les activités liées au parc attireront les personnes dans la bibliothèque et où les événements organisés par la bibliothèque animeront le parc.

Le principal axe piéton depuis la ville traverse le site et prend la forme d'une grande galerie entre la bibliothèque et un bloc distinct qui accueillera des activités de collectivité et culturelles variées. Un grand auvent recouvrant tout le bâtiment est soutenu par des « arbres » structurels et surmonté d'un « parc céleste ».

Le toit protège la façade sud tout en créant une forme puissante qui définit la présence urbaine de la bibliothèque. La bibliothèque de référence occupe les trois étages supérieurs alors que les bibliothèques de prêt et pour enfants, les espaces d'exposition, les foyers et l'auditorium sont implantés en dessous. Les salles de lecture et les bureaux sont positionnés à la périphérie du bâtiment pour profiter des vues sur le parc. Les rayons et les archives se trouvent au centre où ils bénéficient de conditions sécurisées et climatisées.